

工程业绩介绍

青海省重点工程客户

序号	工程名称	工程规模	备注
1	城东农机厂商住楼地暖工程	3500 m ²	
2	宁智院别墅地暖工程	3500 m ²	
3	宁信院 7#楼地暖工程	7000 m ²	
4	国际村 1 期地暖工程	80000 m ²	
5	景瑞花园 2、3、4#号楼地暖工程	8900 m ²	
6	国际村 2 期地暖工程	150000 m ²	
7	景瑞花园 1、8 #楼地暖工程	6300 m ²	
8	国际村高层公寓 G1、G2、G3	50000 m ²	
9	国际村公寓 G6、G7 楼地暖工程	12000 m ²	
10	国际村半山花园 2-9#楼地暖工程	40000 m ²	
11	西钢住宅小区地板采暖工程	13000 m ²	
12	格尔木住宅小区地板采暖工程	7900 m ²	
13	国际村都市绿洲 6-17#楼地暖	55000 m ²	
14	汇通海湖路综合楼	15000 m ²	
15	汇通群星花园	22000 m ²	
16	新千东方家园	12000 m ²	
17	金科夏日怡院	36000 m ²	
18	中房清怡院	12000 m ²	
19	中房清风院	5000 m ²	
20	国际村都市绿洲 1-5#楼地暖工程	45000 m ²	
21	汇通凤凰城	35000 m ²	
22	大通党校住宅楼	10000 m ²	
23	国际村夏都大厦	30000 m ²	
24	新千明仁宛	30000 m ²	
25	大兴源世纪城	16000 m ²	

26	夏都家园	75000 m ²	
27	国际 1 号	18000 m ²	
28	夏都府邸西区	50000 m ²	在建
29	海德堡二期 2#3#楼及商铺	40000 m ²	
30	华恒维也纳大厦	45000 m ²	
31	金科-凯旋广场一、二期	180000 m ²	在建
32	城东路家庄安置小区	40000 m ²	
33	宝光翡翠华庭	20000 m ²	
34	民惠时代大厦	40000 m ²	
35	汇吉利景城	20000 m ²	在建
36	民惠城	80000 m ²	在建

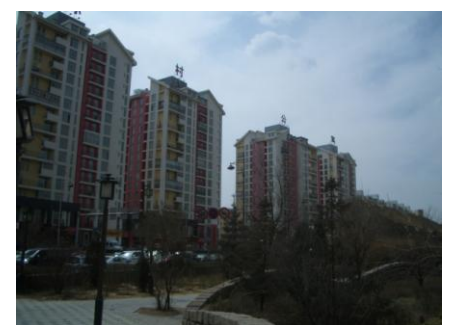
***国际 1 号**



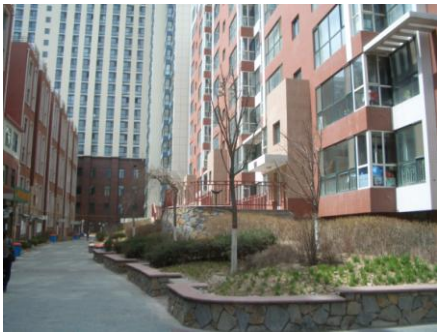
项目介绍：国际 1 号建筑面积约 18000 m²，是宁夏中房集团西宁公司开发的西宁地区最高档公寓楼，是西宁地标性建筑。

***国际村公**

项目介绍：国际村公寓建筑面积约 70000 m²，是宁夏中房集团西宁公司开发的西宁地区规模最大的高档公寓楼。



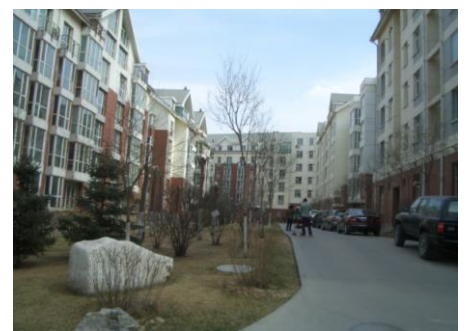
*夏都家园



项目介绍：夏都家园建筑面积约 120000 m²，是宁夏中房集团西宁公司开发的西宁地区高档高层住宅楼。

*都市绿洲

项目介绍：都市绿洲建筑面积约 150000 m²，是宁夏中房集团西宁公司开发的西宁地区高档住宅楼。



*半山花园



项目介绍：半山花园建筑面积约 50000 m²，是宁夏中房集团西宁公司开发的西宁地区高档住宅楼。

*东方家园

项目介绍：东方花园建筑面积约 100000 m²，是青海新千集团开发的西宁地区高档住宅楼，拥有青海最大闻名海内外的国际虫草交易市场。



*海德堡

项目介绍：海德堡建筑面积约 150000 m²，是青海民惠实业有限公司开发的高档住宅楼，以欧洲设计风格，优美的造型成为西宁地区最畅销的名盘。



*凤凰城

项目介绍：凤凰城建筑面积约 75000 m²，是青海汇通国基房地产有限公司开发的高档住宅楼，是西宁市西区地标性建筑之一。



*群星花园

项目介绍：群星花园建筑面积约 100000 m²，是青海汇通国基房地产有限公司开发的高档高层住宅楼。



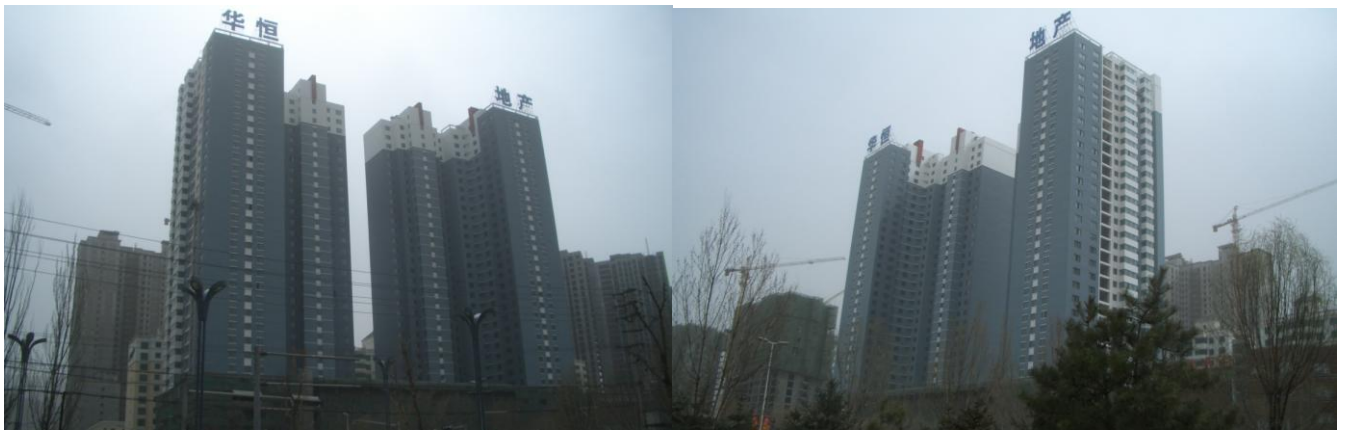
*时代大厦

项目介绍：时代大厦建筑面积约 48000 m²，是青海民惠实业有限公司开发的又一个高档高层住宅楼。



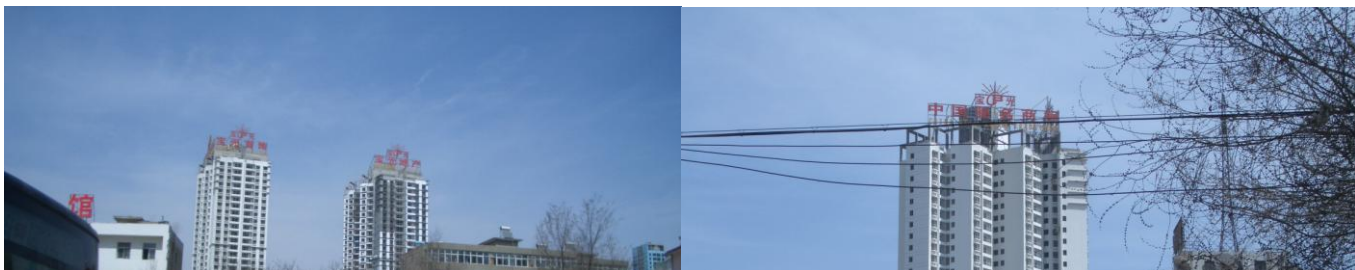
*维也纳大厦

项目介绍：维也纳大厦建筑面积约 75000 m²，是青海华恒房地产有限公司开发的集住宅、餐饮为一体的高档高层住宅楼，是海湖新区标志性建筑之一。



*翡翠华庭

项目介绍：翡翠华庭建筑面积约 60000 m²，是青海宝光房地产有限公司开发的高档高层住宅楼，以独特的设计风格，优越的地理位置，成为西宁名盘之一。



*凯旋广场（在建工程）

项目介绍：凯旋广场建筑面积约 650000 m²，是青海金科房地产有限公司开发的高档住宅小区，以优越的地理位置，稀有的多层、小高层楼盘，成为目前西宁最热销的名盘之一。



 **HONGTA 红塔**
Heating Solutions 地暖
全球顶级采暖系统集成供应商



北京红塔设备安装有限公司

免费热线：400-610-5500

地址：北京市海淀区车公庄西路38号院4号楼9层

总机：010-51798271 010-51798272

010-51798273 010-51798274

售后：010-51798276

传真：010-51798277

邮箱：dinuan@vip.163.com

24小时客户热线：13910162081

工厂库存地址：北京顺义区马坡镇前晏子村西南二
排一号

新办公地点/展厅：北京朝阳区高碑店西店村c区c04
栋1-4层